

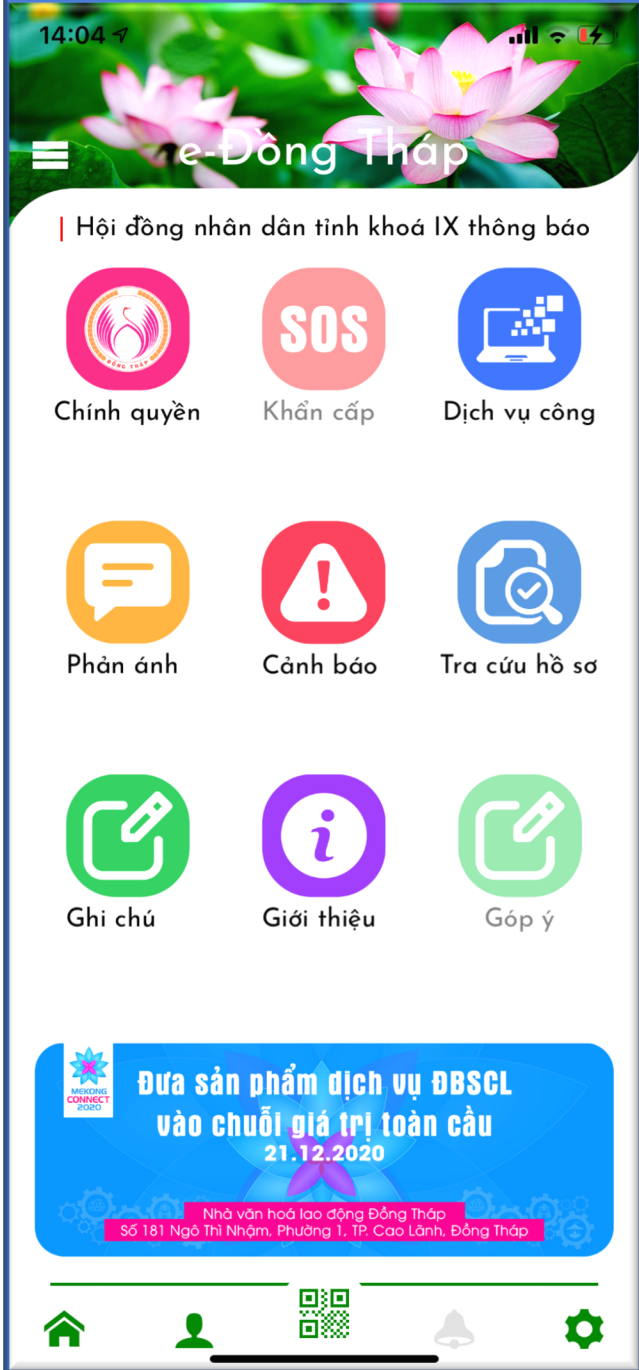
## **ĐỀ XUẤT THÍ ĐIỂM MỘT SỐ MÔ HÌNH ỨNG DỤNG CÔNG NGHỆ SỐ TRÊN ĐỊA BÀN TỈNH ĐỒNG THÁP**

---



# “e - Đồng Tháp: Công dân”

- Bối cảnh:
  - Sự phổ biến của điện thoại thông minh (Đồng Tháp ~1,1 triệu đttm);
  - Nhu cầu phản ánh các sự vụ, sự việc trong xã hội (phản ánh hiện trường) đến chính quyền (kèm hình ảnh, video).
- Sự cần thiết:
  - Chính quyền lắng nghe và giải quyết các yêu cầu, bức xúc công dân.
  - Kênh tương tác 2 chiều kịp thời, thuận tiện.
  - Các chức năng khác: tuyên truyền, thông tin, cảnh báo, dịch vụ công và dịch vụ công cộng...
- Cách triển khai:
  - Sở TTTT xây dựng và hoàn thiện phần mềm
  - Các UBND cấp huyện tăng cường tuyên truyền để người dân đăng ký tài khoản, sử dụng
  - Các cơ quan có trách nhiệm giải quyết và trả lời phản ánh kiến nghị của người dân



e-DongThap: Công dân





# “Ứng dụng hội nghị truyền hình trực tuyến trong trao đổi kinh nghiệm, tập huấn, bồi dưỡng cho hội quán, hợp tác xã”

- Bối cảnh:
  - Nhu cầu giao lưu, chia sẻ kinh nghiệm giữa các chủ thể
  - Linh động trong giải đáp thắc mắc, bồi dưỡng kinh nghiệm giữa nhà khoa học và nông dân.
  - Giảm thiểu tập trung, phù hợp với điều kiện dịch bệnh Covid
- Cách thực hiện:
  - Sở TTTT lựa chọn các giải pháp, soạn thảo tài liệu và tập huấn cho nông cốt CNTT cấp huyện, hội quán, htx
  - Các chủ thể tham gia tích cực ứng dụng khi có nhu cầu trao đổi, tập huấn (ngành nông nghiệp, ngành công thương, các hội quán, htx...)

# Camera thông minh

- Bối cảnh:
  - Nhu cầu đảm bảo an toàn, an ninh; quản lý giao thông...;
  - Số lượng camera ngày càng nhiều, phát sinh nhân lực quan sát theo dõi;
  - Việc khai thác các dữ liệu hình ảnh theo các thủ công tốn công sức, thời gian...
- Sự cần thiết:
  - Đảm bảo an toàn, an ninh, hỗ trợ truy vết, đo đếm lưu lượng phương tiện... mà không phát sinh quá nhiều công sức (nhờ vào công nghệ)
  - Cốt lõi vấn đề là: Dữ liệu hình ảnh và xử lý dữ liệu hình ảnh → Chia sẻ những dữ liệu hình ảnh cần thiết, phù hợp với chức năng của từng ngành, địa phương, đầu tư một hạ tầng phục vụ nhiều mục đích, nhiều ngành.
- Cách làm:
  - Lắp đặt một số camera trên các tuyến chính, trọng điểm
  - Ứng dụng trí tuệ nhân tạo để thay nhân công nhận diện các lỗi vi phạm, đo đếm, phân loại phương tiện, truy vết phương tiện và con người (Viettel, VNPT, Đại học Bách khoa...)
  - Đánh giá hiệu quả và nhân rộng.

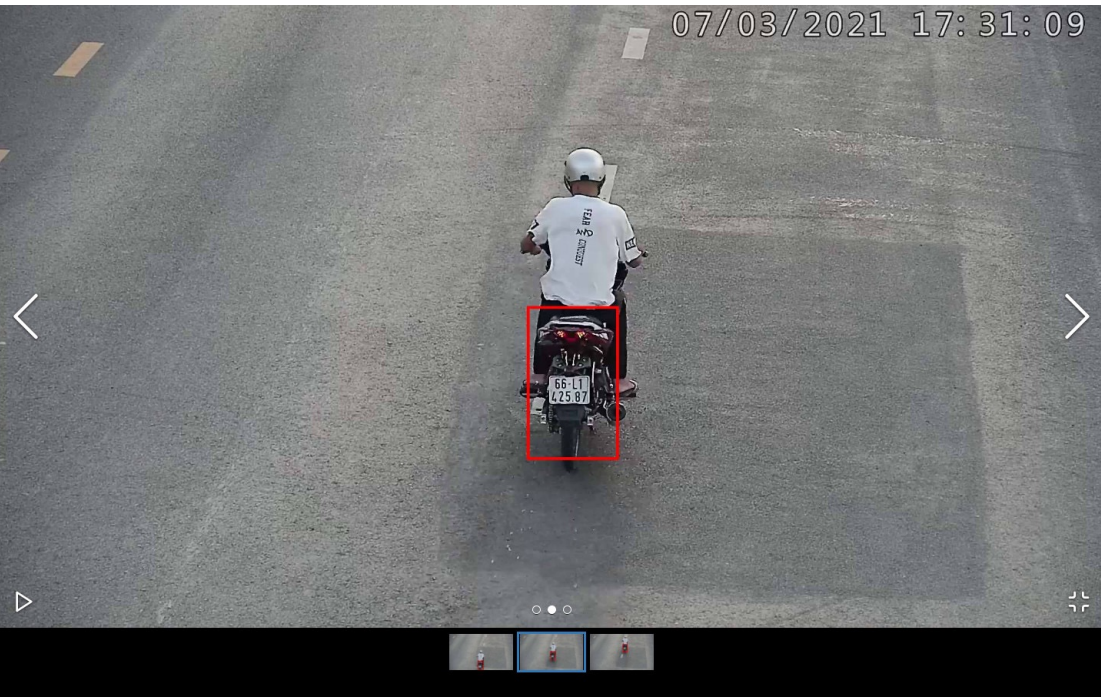
07/03/2021 17:31:11 Ngõ ra TP Sa đéc - Lai vung



07/03/2021 12:54:20 Ngõ ra TP Sa đéc - Lai vung



06/03/2021 10:04:10 Ngã 4 bưu điện - TP Sa Đéc

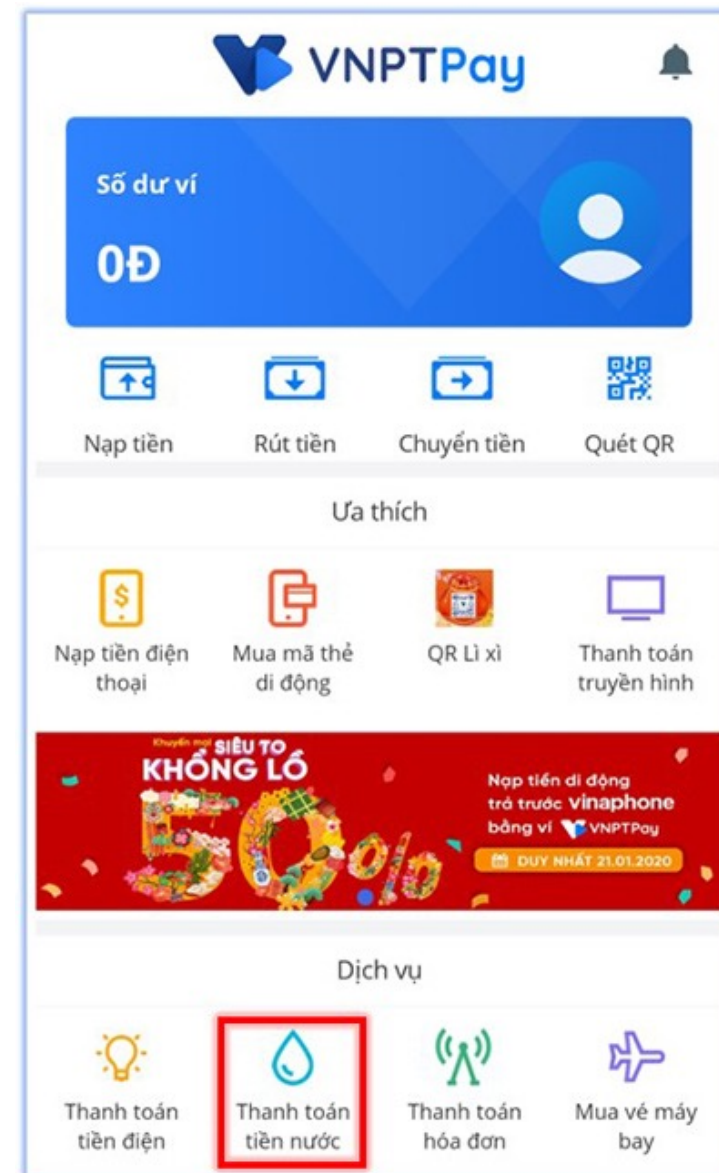
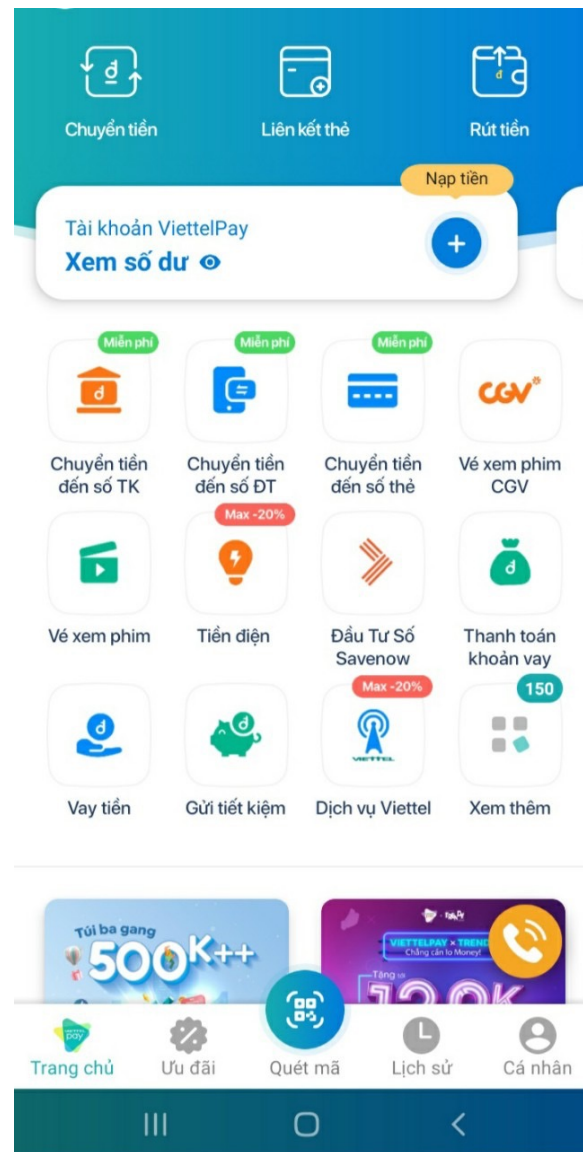


# Thanh toán không dùng tiền mặt

- Bối cảnh:
  - Xu hướng chung của xã hội
  - Chưa có nhiều cơ sở kinh doanh trong tỉnh cung cấp thanh toán không dùng tiền mặt
- Sự cần thiết:
  - Là một chỉ số của bộ chỉ số chuyển đổi số
  - Là cơ sở của thương mại điện tử, kinh tế số
- Cách làm:
  - Lựa chọn 1-2 địa phương thí điểm
  - Hợp tác doanh nghiệp thanh toán trực tuyến vào tư vấn và triển khai (truyền thông, tư vấn, hướng dẫn các mô hình trường hợp sử dụng cho các hộ kinh doanh, cửa hàng, tiểu thương, hàng quán...)



# Thanh toán không dùng tiền mặt





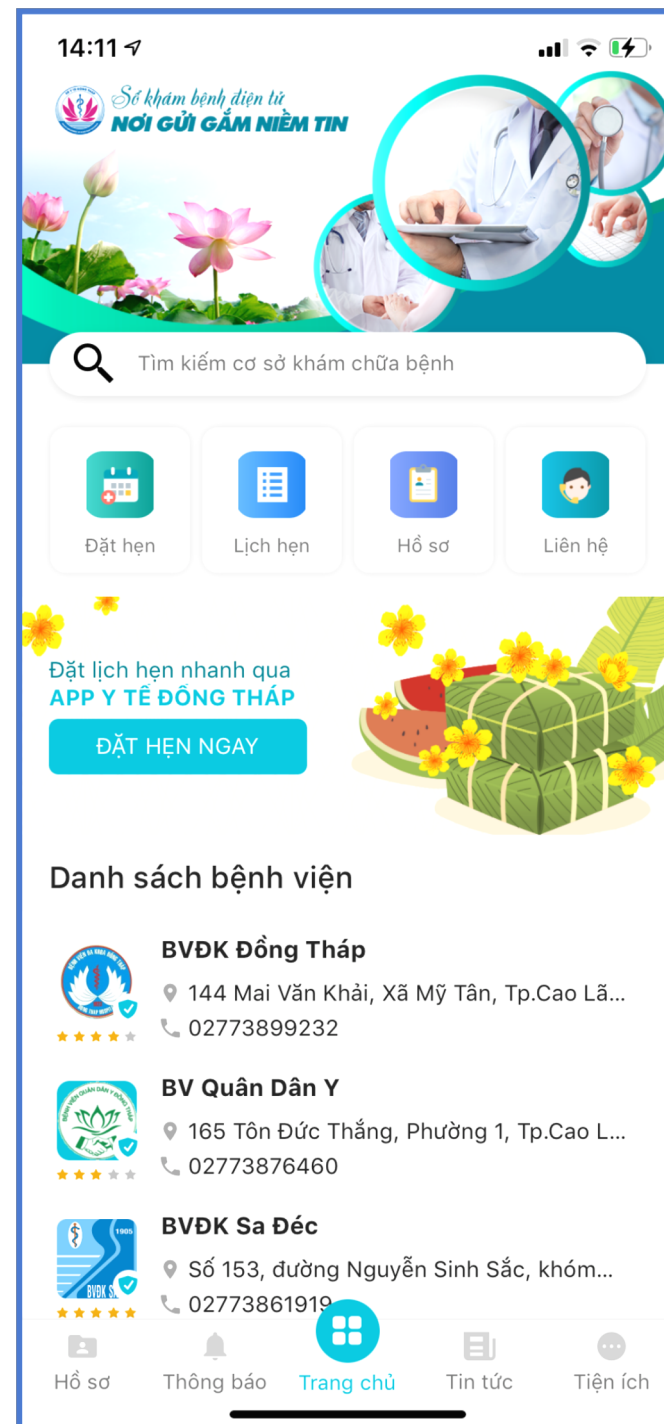
# CSDL học sinh tập trung

- Bối cảnh:
  - Mỗi trường có thể lựa chọn phần mềm QL học sinh, học bạ điện tử theo nhu cầu(trường công, trường tư, không giới hạn nhà cung cấp...);
  - Cơ quan QLNN có đầy đủ thông tin về học sinh, kết quả học tập;
- Sự cần thiết:
  - Mỗi học sinh có mã (ID) duy nhất và có hồ sơ, học bạ điện tử.
  - Mỗi phụ huynh có thể theo dõi hồ sơ học tập con mình,
  - Thanh toán học phí không dùng tiền mặt qua mạng.
  - Sở GD&ĐT có CSDL học sinh tập trung để quản lý tổng thể, khai thác, phân tích...
  - Kế thừa, khai thác cho CSDL về lao động, việc làm...
- Cách làm:
  - Ra đề bài cho các công ty, tập đoàn: xây dựng phần mềm tích hợp, tạo lập CSDL tập trung từ các phần mềm QL học sinh, hay học bạ điện tử của các trường → lựa chọn, dùng thử và rồi mới đầu tư.

# Lĩnh vực y tế

Đã triển khai, cần tuyên truyền, quảng bá thêm:

- Mỗi người dân có mã (ID) y tế duy nhất và có hồ sơ sức khỏe điện tử cá nhân;
- Mỗi người dân có thể đặt lịch khám bệnh đến bệnh viện;
- Các cơ sở y tế sử dụng hồ sơ sức khỏe điện tử trong khám, chữa bệnh.



# Một số mô hình khác

Hiện nay trên địa bàn tỉnh, một số mô hình đang được đặt hàng, thử nghiệm, kết quả các mô hình này sau hoàn thành có thể nhân rộng trong tỉnh:

- Truy xuất nguồn gốc: Sở Nông nghiệp và PTNN đang phối hợp với Công ty Rynan (đặt hàng, thử nghiệm, thuê)
- Làng thông minh do Đại học Bách Khoa TpHCM thực hiện tại xã Tân Thuận Tây, Tp Cao Lãnh (đặt hàng, nghiên cứu, chuyển giao)



**CẢM ƠN!**